

7.100

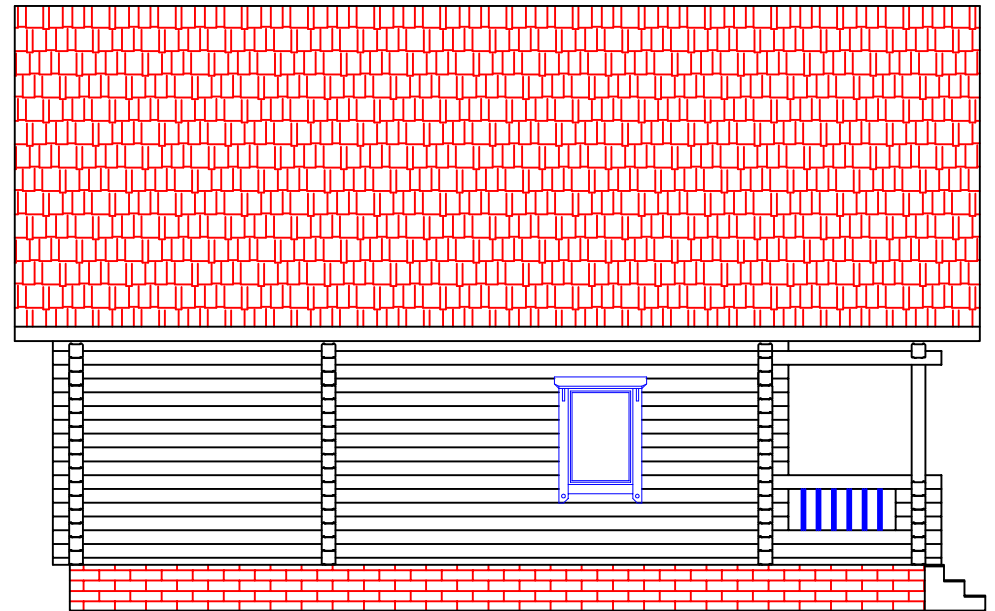
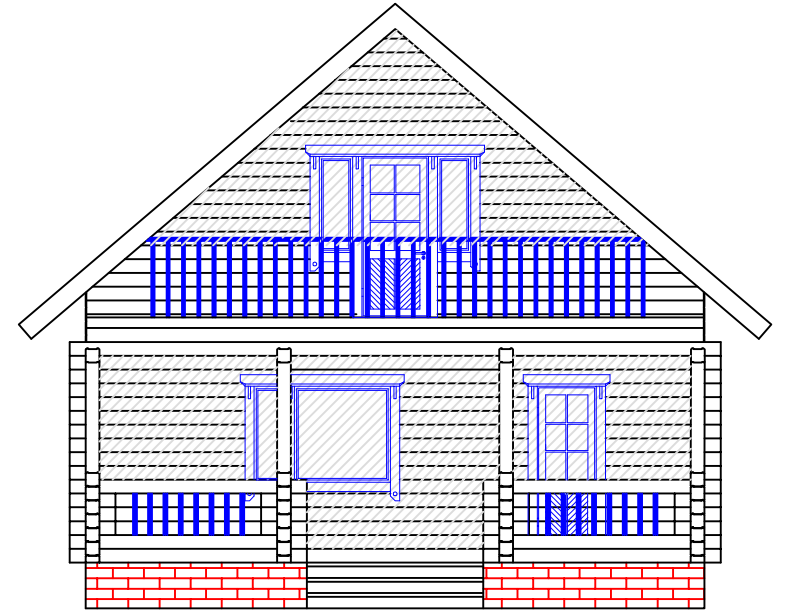
5.500

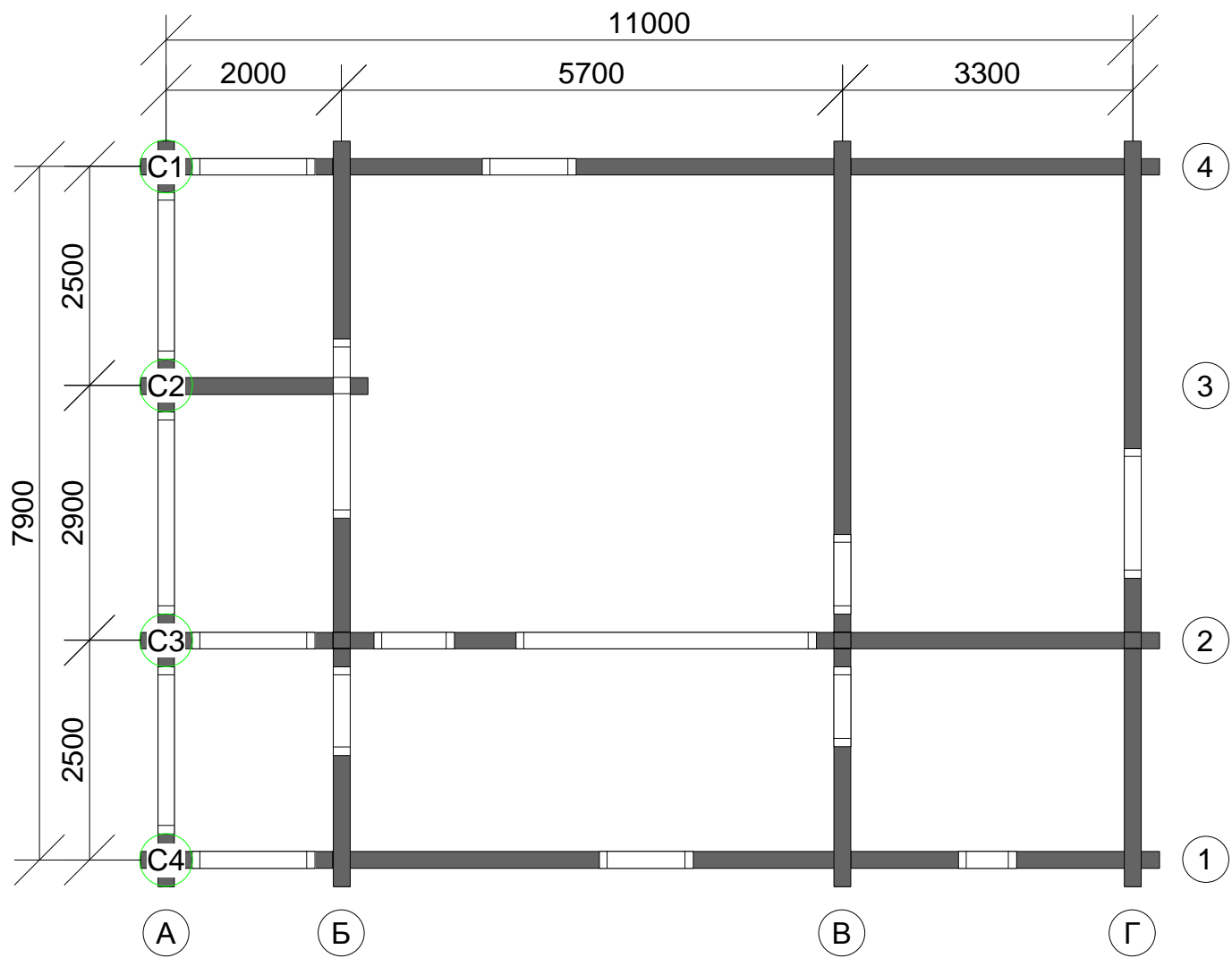
3.000


2.700

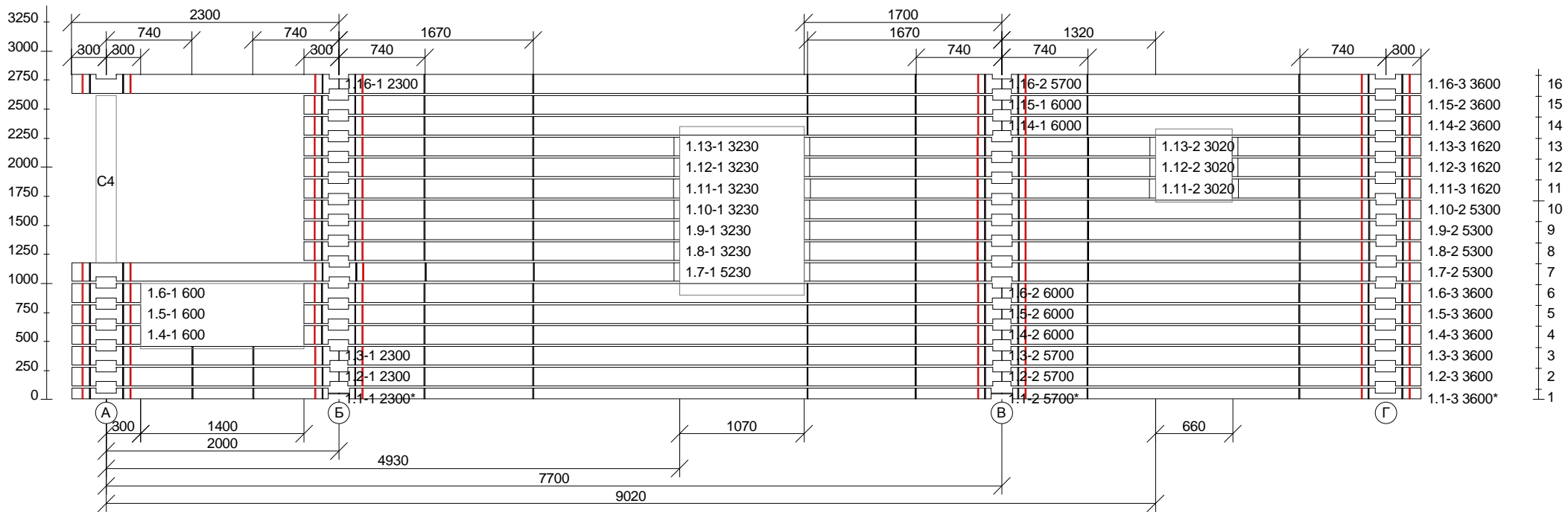
0.000

-0.200

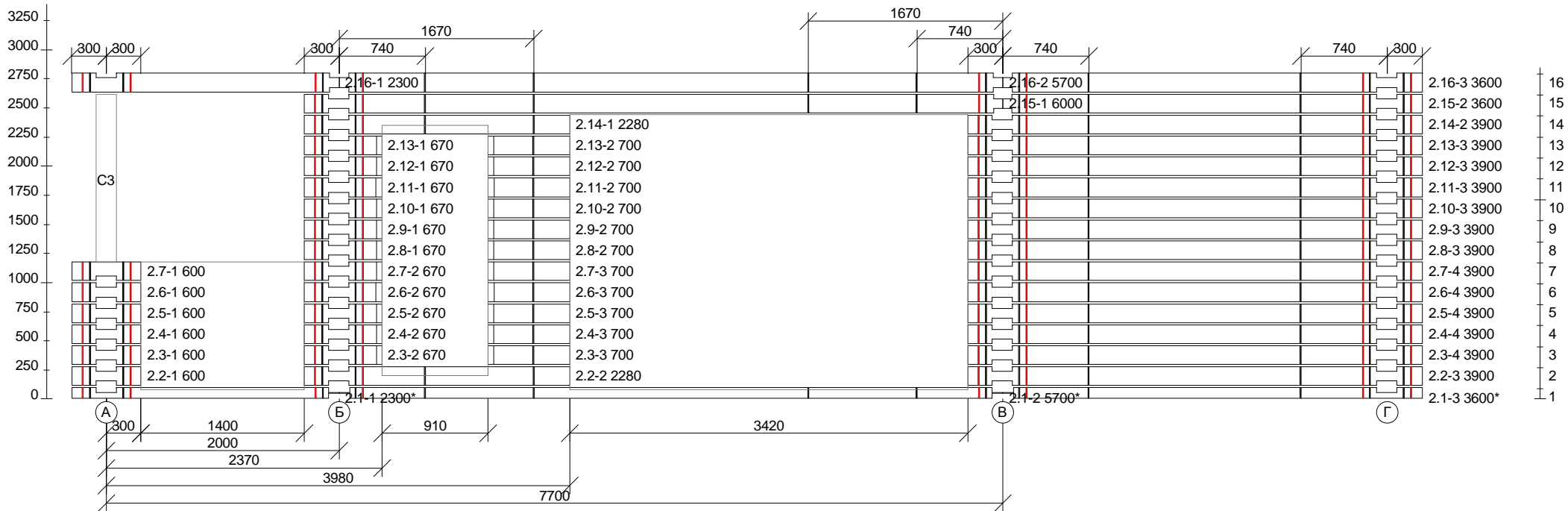





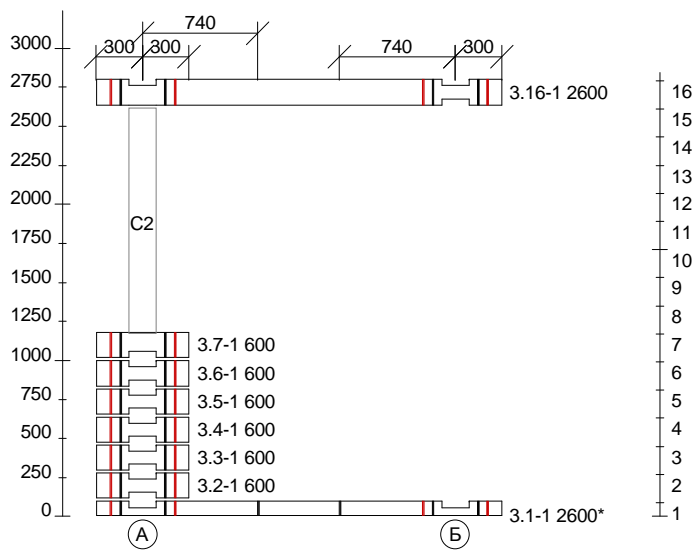
Разработчик	www.razbrevnovka.ru			
Технолог				
Проверил				
	тип	www.loghouse.pro	План	
	серия			лист
	№ проекта			




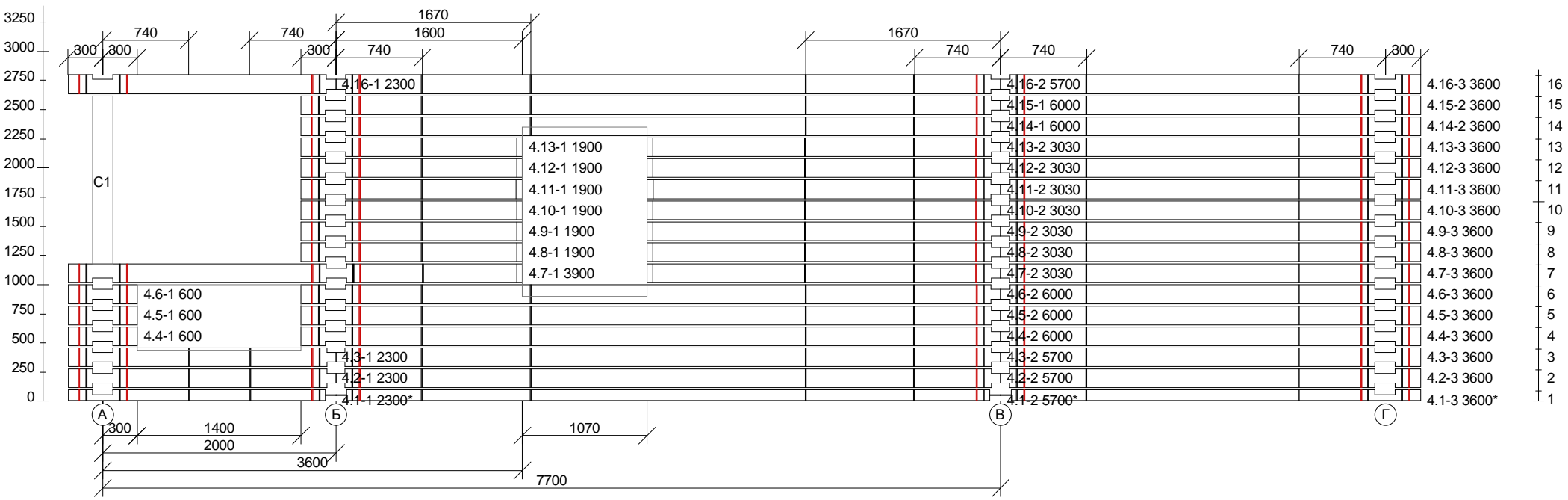
Разработчик	www.razbrevnovka.ru		
Технолог			
Проверил			
	тип	www.loghouse.pro	Стена по оси 1 сечение 180x190 мм
	серия		
	№ проекта		
			лист



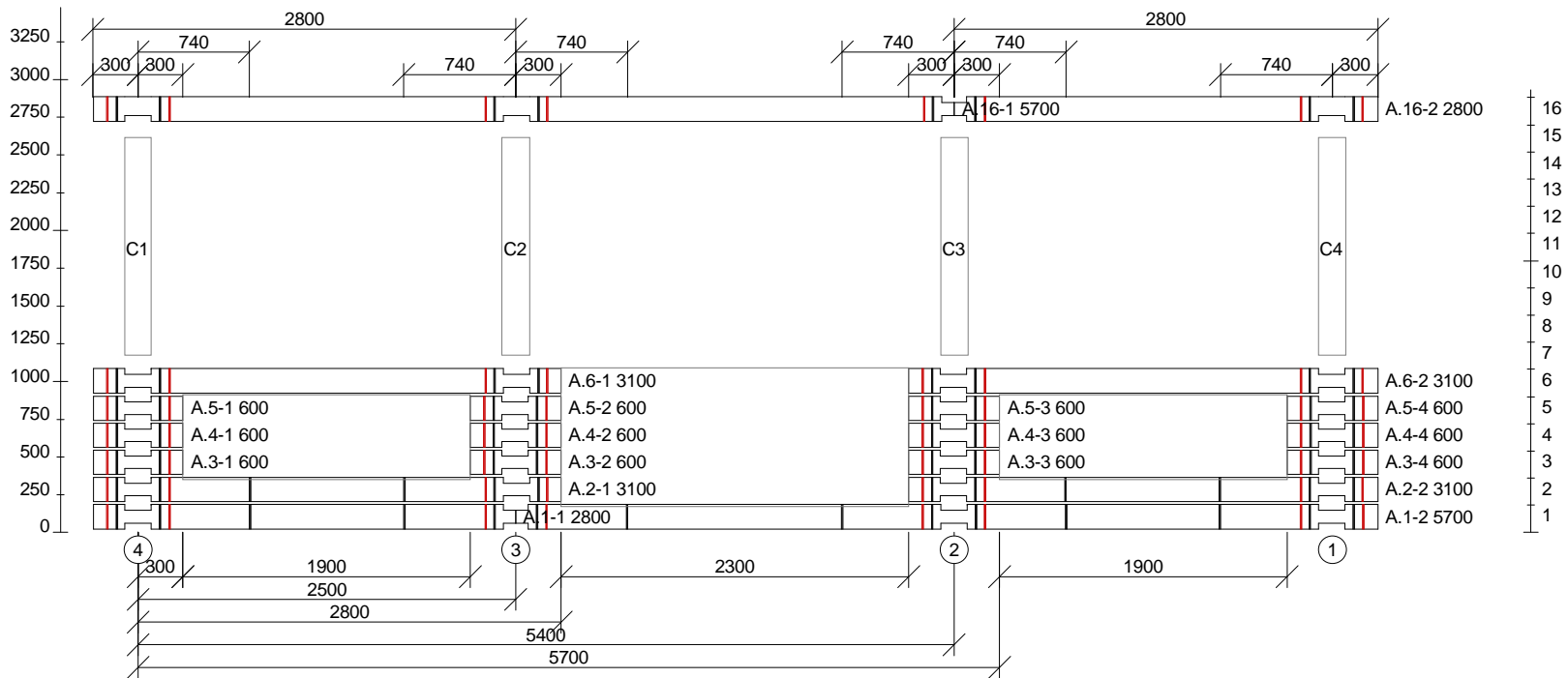
Разработчик	www.razbrevnovka.ru		
Технолог			
Проверил			
	тип	www.loghouse.pro	Стена по оси 2 сечение 180x190 мм
	серия		
	№ проекта		
			лист




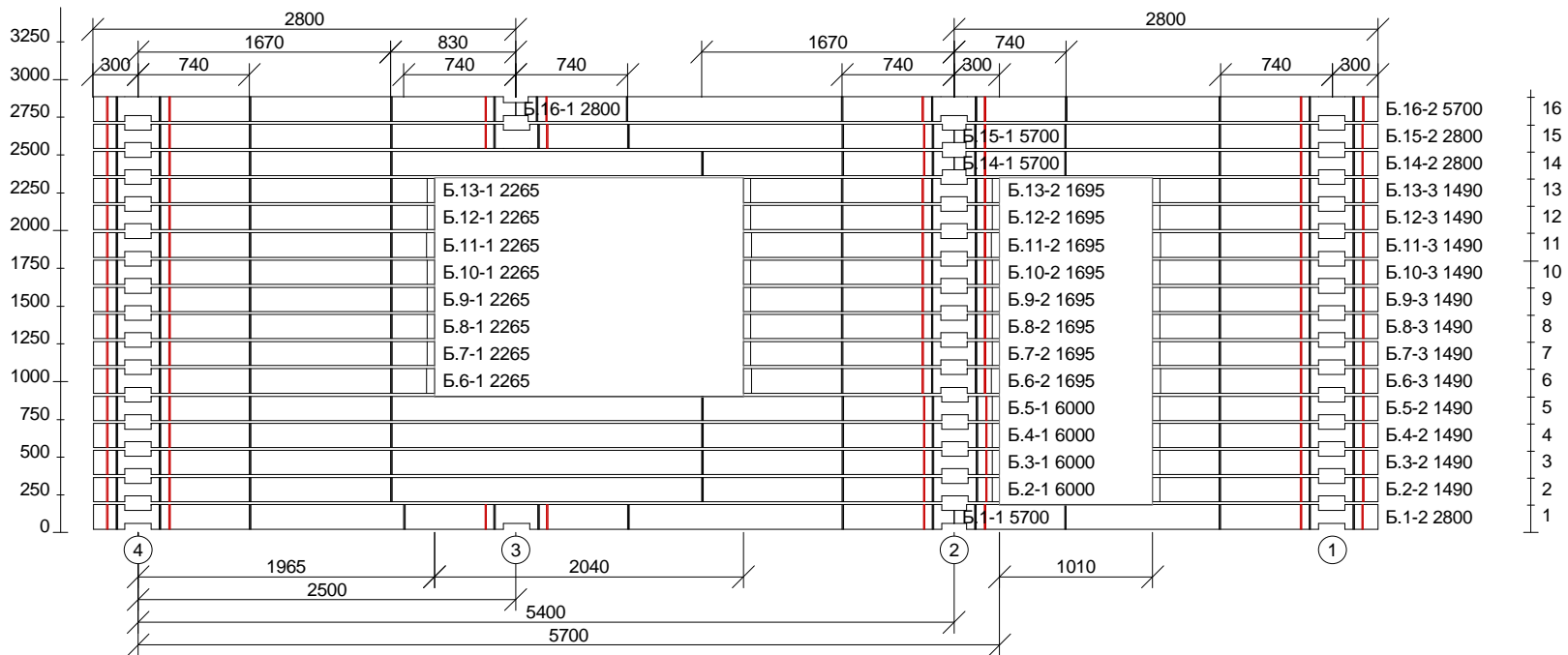
Разработчик	www.razbrevnovka.ru		
Технолог			
Проверил			
	тип	www.loghouse.pro	Стена по оси 3 сечение 180x190 мм
	серия		
	№ проекта		
			лист




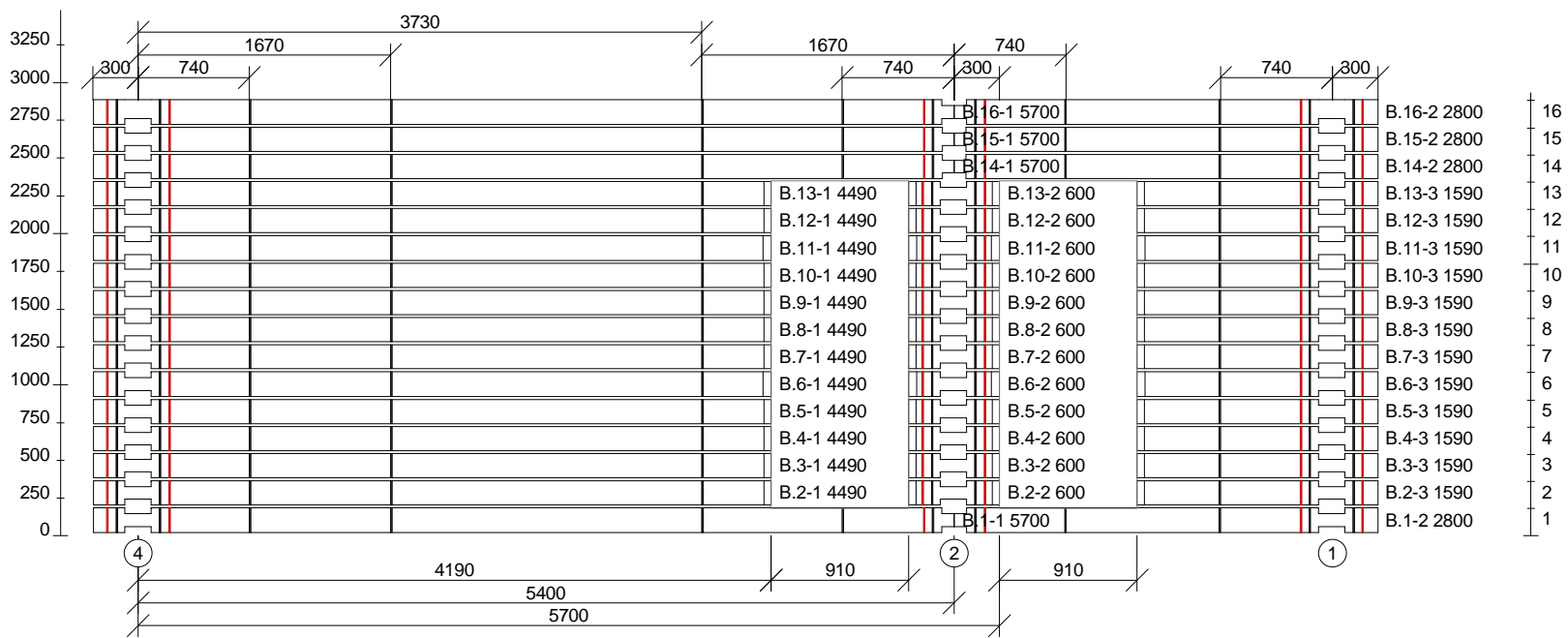
Разработчик	www.razbrevnovka.ru		
Технолог			
Проверил			
	тип	www.loghouse.pro	Стена по оси 4 сечение 180x190 мм
	серия		
	№ проекта		
			лист




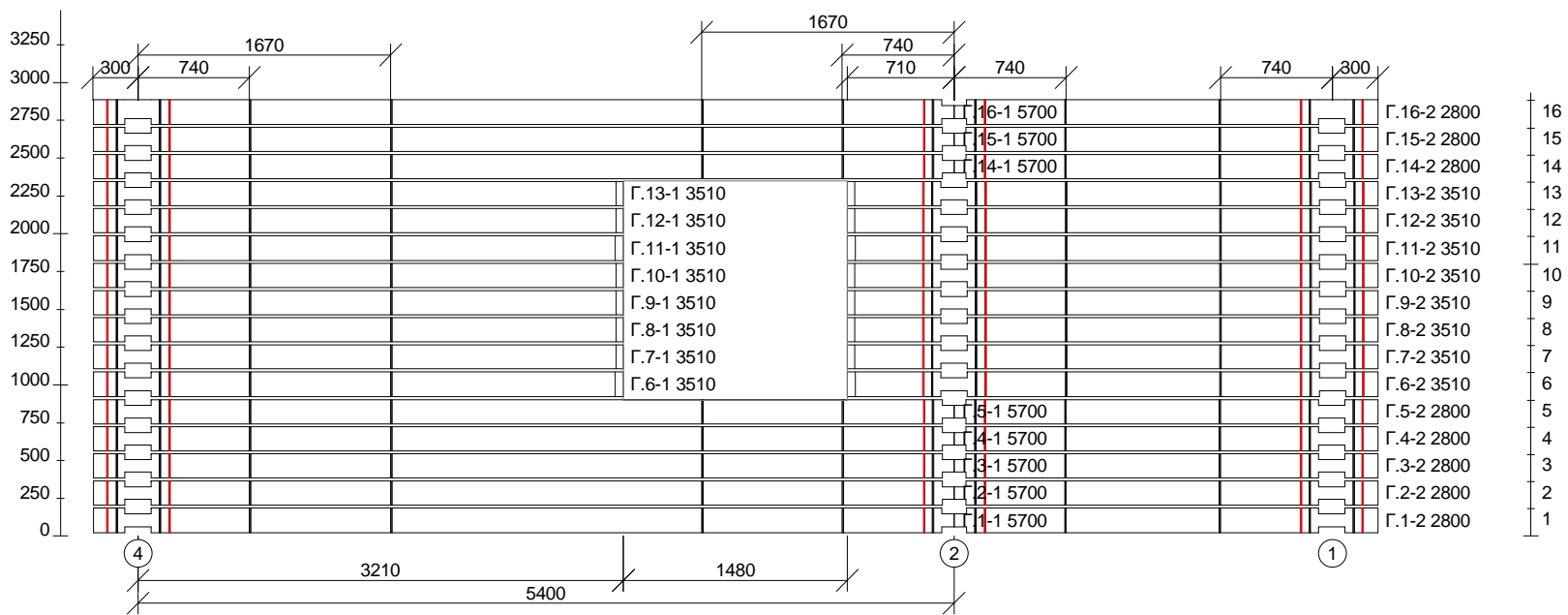
Разработчик	www.razbrevnovka.ru			
Технолог				
Проверил				
	тип	www.loghouse.pro	Стена по оси А сечение 180x190 мм	лист
	серия			
	№ проекта			




Разработчик	www.razbrevnovka.ru			
Технолог				
Проверил				
	тип	www.loghouse.pro	Стена по оси Б сечение 180x190 мм	
	серия			лист
	№ проекта			



Разработчик	www.razbrevnovka.ru		
Технолог			
Проверил			
	тип	www.loghouse.pro	Стена по оси В сечение 180x190 мм
	серия		
	№ проекта		
			лист



Разработчик	www.razbrevnovka.ru		
Технолог			
Проверил			
	тип	www.loghouse.pro	Стена по оси Г сечение 180x190 мм
	серия		
	№ проекта		
			лист

Комплектовочная ведомость (элементы из бруса)
 Ширина бруса = 180 мм, высота бруса = 190 мм, высота полубруса = 95 мм

Длина ,мм	стена " 1"	стена " 2"	стена " 3"	стена " 4"	стена " А"	стена " Б"	стена " В"	стена " Г"	Кол-во эл-тов	Общая длина, м
600	3	6	6	3	12		12		42	25.20
670		11							11	7.37
700		11							11	7.70
1490						12			12	17.88
1590							12		12	19.08
1620	3								3	4.86
1695						8			8	13.56
1900				6					6	11.40
2265						8			8	18.12
2280		2							2	4.56
2300	4	2		4					10	23.00
2600			2						2	5.20
2800					2	4	4	8	18	50.40
3020	3								3	9.06
3030				7					7	21.21
3100					4				4	12.40
3230	6								6	19.38
3510								16	16	56.16
3600	9	3		16					28	100.80
3900		13		1					14	54.60
4490							12		12	53.88
5230	1								1	5.23
5300	4								4	21.20
5700	4	2		4	2	4	4	8	28	159.60
6000	5	1		5		4			15	90.00
Кол-во	42	51	8	46	20	40	44	32	283	
Длина	155.93	106.73	8.80	157.91	36.60	107.56	114.16	124.16		811.85
Толщ.	180мм	180мм	180мм	180мм	180мм	180мм	180мм	180мм		

Объём элементов из бруса : 27.126 м.куб.

Количество чашек, полчашек, разрезов и пазов по стенам

Чашек	43	51	10	36	26	47	44	40	297
Получ.	26	10	0	40	4	8	8	16	112
Пазов	20	22	0	14	0	40	48	16	160
Разр.	13	5	0	20	2	4	4	8	56

Нагель 253.703 м.п.

Столбы типа Брус 180 x 180:

С1	1440	0.047
С2	1440	0.047
С3	1440	0.047
С4	1440	0.047

Общий объём столбов типа Брус 180 x 180 : 0.187 м.куб.

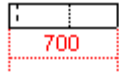
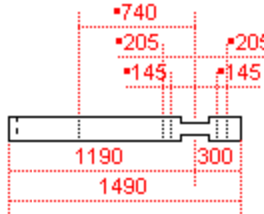
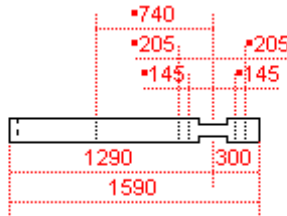
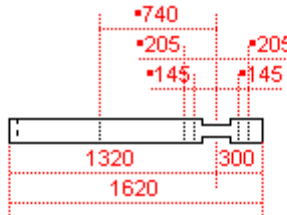
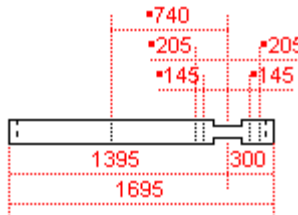
Общий объём столбов : 0.187 м.куб.

Полный объём всех элементов : 27.312 м.куб.

Спецификация бруса 180x190
www.loghouse.ru
 (все венцы)

Деталь дома номер	Деталь стены номер	Марка	Эскиз	Профиль	Длина	Кол-во	Примечание
1	2-1	2.1-1 2300*		Б	2300	1	-
2	1-1, 4-1	1.1-1 2300*; 4.1-1 2300*		Б	2300	2	-
3	3-1	3.1-1 2600*		Б	2600	1	-
4	1-2, 2-2, 4-2	1.1-3 3600*; 2.1-3 3600*; 4.1-3 3600*		Б	3600	3	-

Деталь дома номер	Деталь стены номер	Марка	Эскиз	Профиль	Длина	Кол-во	Примечание
5	1-3, 2-3, 4-3	1.1-2 5700*; 2.1-2 5700*; 4.1-2 5700*		Б	5700	3	-
6	1-4, 2-4, 3-2, 4-4, A-1	1.4-1 600; 1.5-1 600; 1.6-1 600; 2.2-1 600; 2.3-1 600; 2.4-1 600; 2.5-1 600; 2.6-1 600; 3.2-1 600; 3.3-1 600; 3.4-1 600; 3.5-1 600; 3.6-1 600; 4.4-1 600; 4.5-1 600; 4.6-1 600; A.3-1 600; A.4-1 600; A.5-1 600; A.3-2 600; A.4-2 600; A.5-2 600; A.3-4 600; A.4-4 600; A.5-4 600; A.3-3 600; A.4-3 600; A.5-3 600		А	600	28	-
7	2-5, 3-3	2.7-1 600; 3.7-1 600		А	600	2	-
8	В-1	В.2-2 600; В.3-2 600; В.4-2 600; В.5-2 600; В.6-2 600; В.7-2 600; В.8-2 600; В.9-2 600; В.10-2 600; В.11-2 600; В.12-2 600; В.13-2 600		А	600	12	-
9	2-6	2.8-1 670; 2.9-1 670; 2.10-1 670; 2.11-1 670; 2.12-1 670; 2.13-1 670; 2.3-2 670; 2.4-2 670; 2.5-2 670; 2.6-2 670; 2.7-2 670		А	670	11	-

Деталь дома номер	Деталь стены номер	Марка	Эскиз	Профиль	Длина	Кол-во	Примечание
10	2-7	2.8-2 700; 2.9-2 700; 2.10-2 700; 2.11-2 700; 2.12-2 700; 2.13-2 700; 2.3-3 700; 2.4-3 700; 2.5-3 700; 2.6-3 700; 2.7-3 700		А	700	11	-
11	Б-1	Б.2-2 1490; Б.3-2 1490; Б.4-2 1490; Б.5-2 1490; Б.6-3 1490; Б.7-3 1490; Б.8-3 1490; Б.9-3 1490; Б.10-3 1490; Б.11-3 1490; Б.12-3 1490; Б.13-3 1490		А	1490	12	-
12	В-2	В.2-3 1590; В.3-3 1590; В.4-3 1590; В.5-3 1590; В.6-3 1590; В.7-3 1590; В.8-3 1590; В.9-3 1590; В.10-3 1590; В.11-3 1590; В.12-3 1590; В.13-3 1590		А	1590	12	-
13	1-5	1.11-3 1620; 1.12-3 1620; 1.13-3 1620		А	1620	3	-
14	Б-2	Б.6-2 1695; Б.7-2 1695; Б.8-2 1695; Б.9-2 1695; Б.10-2 1695; Б.11-2 1695; Б.12-2 1695; Б.13-2 1695		А	1695	8	-

Деталь дома номер	Деталь стены номер	Марка	Эскиз	Профиль	Длина	Кол-во	Примечание
15	4-5	4.8-1 1900; 4.9-1 1900; 4.10-1 1900; 4.11-1 1900; 4.12-1 1900; 4.13-1 1900		А	1900	6	-
16	Б-3	Б.6-1 2265; Б.7-1 2265; Б.8-1 2265; Б.9-1 2265; Б.10-1 2265; Б.11-1 2265; Б.12-1 2265; Б.13-1 2265		А	2265	8	-
17	2-8	2.14-1 2280; 2.2-2 2280		А	2280	2	-
18	1-6, 2-9, 4-6	1.16-1 2300; 2.16-1 2300; 4.16-1 2300		А	2300	3	-
19	1-7, 4-7	1.2-1 2300; 1.3-1 2300; 4.2-1 2300; 4.3-1 2300		А	2300	4	-

Деталь дома номер	Деталь стены номер	Марка	Эскиз	Профиль	Длина	Кол-во	Примечание
20	3-4	3.16-1 2600		A	2600	1	-
21	A-2	A.16-2 2800		A	2800	1	-
22	A-3, Б-5, В-3, Г-1	A.1-1 2800; Б.15-2 2800; Б.14-2 2800; Б.1-2 2800; В.15-2 2800; В.14-2 2800; В.1-2 2800; Г.1-2 2800; Г.2-2 2800; Г.3-2 2800; Г.4-2 2800; Г.5-2 2800; Г.14-2 2800; Г.15-2 2800		A	2800	14	-
23	Б-4	Б.16-1 2800		A	2800	1	-
24	В-4, Г-2	В.16-2 2800; Г.16-2 2800		A	2800	2	-

Деталь дома номер	Деталь стены номер	Марка	Эскиз	Профиль	Длина	Кол-во	Примечание
25	1-8	1.11-2 3020; 1.12-2 3020; 1.13-2 3020		A	3020	3	-
26	4-8	4.7-2 3030; 4.8-2 3030; 4.9-2 3030; 4.10-2 3030; 4.11-2 3030; 4.12-2 3030; 4.13-2 3030		A	3030	7	-
27	A-4	A.6-1 3100; A.6-2 3100		A	3100	2	-
28	A-5	A.2-1 3100; A.2-2 3100		A	3100	2	-
29	1-9	1.8-1 3230; 1.9-1 3230; 1.10-1 3230; 1.11-1 3230; 1.12-1 3230; 1.13-1 3230		A	3230	6	-

Деталь дома номер	Деталь стены номер	Марка	Эскиз	Профиль	Длина	Кол-во	Примечание
30	Г-3	Г.6-1 3510; Г.7-1 3510; Г.8-1 3510; Г.9-1 3510; Г.10-1 3510; Г.11-1 3510; Г.12-1 3510; Г.13-1 3510		А	3510	8	-
31	Г-4	Г.6-2 3510; Г.7-2 3510; Г.8-2 3510; Г.9-2 3510; Г.10-2 3510; Г.11-2 3510; Г.12-2 3510; Г.13-2 3510		А	3510	8	-
32	1-10, 2-10, 4-9	1.16-3 3600; 1.15-2 3600; 1.14-2 3600; 1.2-3 3600; 1.3-3 3600; 1.4-3 3600; 1.5-3 3600; 1.6-3 3600; 2.16-3 3600; 2.15-2 3600; 4.16-3 3600; 4.15-2 3600; 4.14-2 3600; 4.4-3 3600; 4.5-3 3600; 4.6-3 3600; 4.7-3 3600; 4.8-3 3600; 4.9-3 3600; 4.10-3 3600; 4.11-3 3600; 4.12-3 3600; 4.13-3 3600; 4.3-3 3600; 4.2-3 3600		А	3600	25	-
33	4-10	4.7-1 3900		А	3900	1	-

Деталь дома номер	Деталь стены номер	Марка	Эскиз	Профиль	Длина	Кол-во	Примечание
34	2-11	2.14-2 3900; 2.2-3 3900; 2.8-3 3900; 2.9-3 3900; 2.10-3 3900; 2.11-3 3900; 2.12-3 3900; 2.13-3 3900; 2.3-4 3900; 2.4-4 3900; 2.5-4 3900; 2.6-4 3900; 2.7-4 3900		A	3900	13	-
35	B-5	B.2-1 4490; B.3-1 4490; B.4-1 4490; B.5-1 4490; B.6-1 4490; B.7-1 4490; B.8-1 4490; B.9-1 4490; B.10-1 4490; B.11-1 4490; B.12-1 4490; B.13-1 4490		A	4490	12	-
36	1-11	1.7-1 5230		A	5230	1	-
37	1-12	1.7-2 5300; 1.8-2 5300; 1.9-2 5300; 1.10-2 5300		A	5300	4	-

Деталь дома номер	Деталь стены номер	Марка	Эскиз	Профиль	Длина	Кол-во	Примечание
38	1-13, 2-12, 4-11	1.16-2 5700; 1.3-2 5700; 1.2-2 5700; 2.16-2 5700; 4.16-2 5700; 4.3-2 5700; 4.2-2 5700		А	5700	7	-
39	Б-6, В-6, Г-5	Б.14-1 5700; В.1-1 5700; В.14-1 5700; В.15-1 5700; Г.1-1 5700; Г.2-1 5700; Г.3-1 5700; Г.4-1 5700; Г.5-1 5700; Г.14-1 5700; Г.15-1 5700		А	5700	11	-
40	В-7, Г-6	В.16-1 5700; Г.16-1 5700		А	5700	2	-
41	А-6	А.16-1 5700		А	5700	1	-
42	Б-7	Б.1-1 5700		А	5700	1	-

Деталь дома номер	Деталь стены номер	Марка	Эскиз	Профиль	Длина	Кол-во	Примечание
43	Б-8	Б.15-1 5700		А	5700	1	-
44	А-7	А.1-2 5700		А	5700	1	-
45	Б-9	Б.16-2 5700		А	5700	1	-
46	1-14, 2-13, 4-12	1.14-1 6000; 1.15-1 6000; 1.4-2 6000; 1.5-2 6000; 1.6-2 6000; 2.15-1 6000; 4.14-1 6000; 4.15-1 6000; 4.4-2 6000; 4.5-2 6000; 4.6-2 6000		А	6000	11	-

Деталь дома номер	Деталь стены номер	Марка	Эскиз	Профиль	Длина	Кол-во	Примечание
47	Б-10	Б.2-1 6000; Б.3-1 6000; Б.4-1 6000; Б.5-1 6000		А	6000	4	-

Условные обозначения :

А - профиль сечения бревна с продольным пазом

Б - профиль нижнего полубревна

В - профиль верхнего полубревна

* - возможно устройство пазов, углублений, срезов по месту